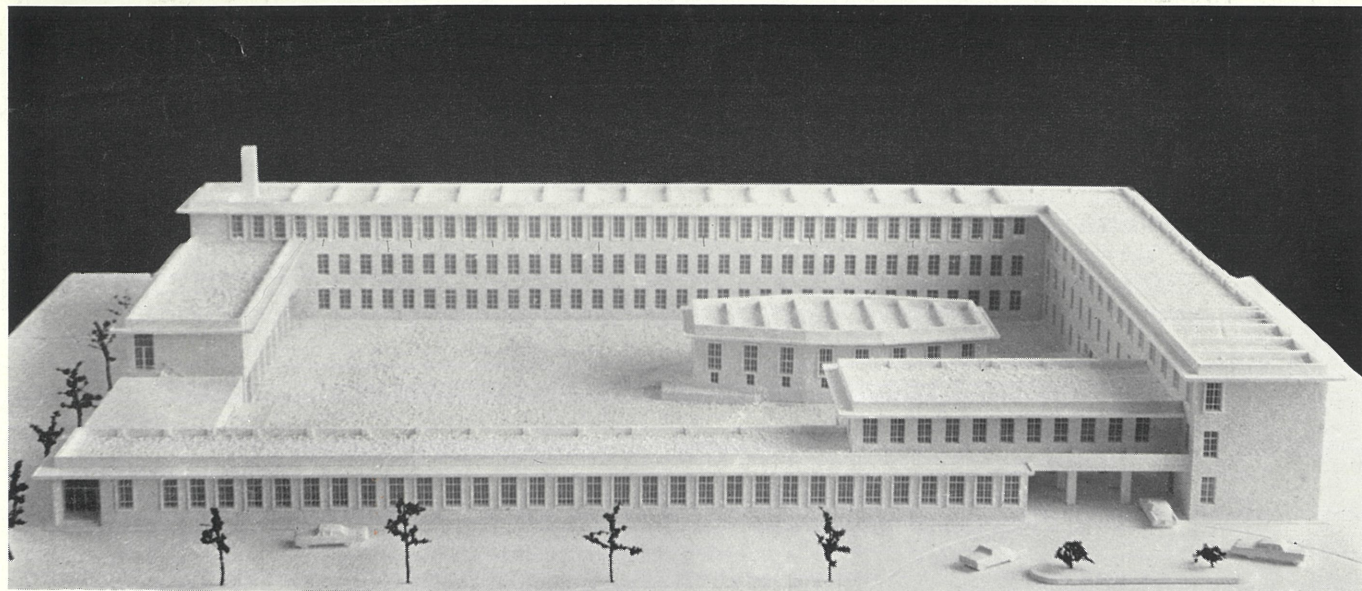


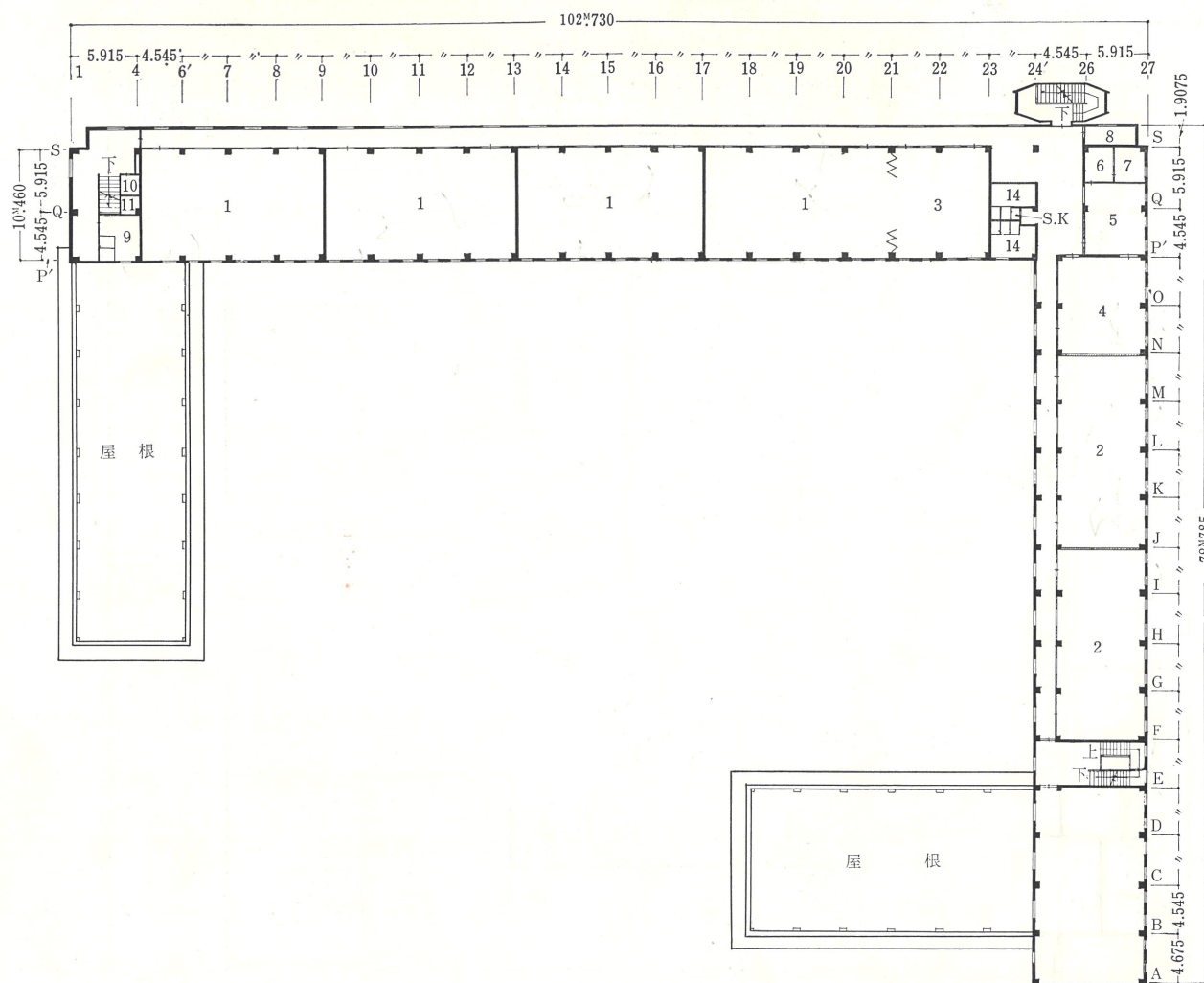


JUNE 1963 落成

新校舎・工事概要
横浜市立大学

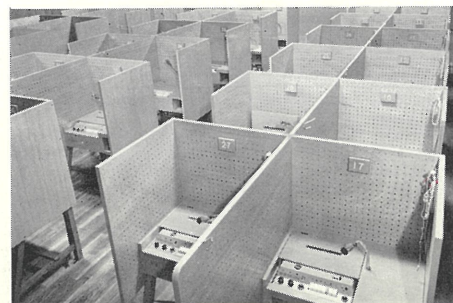
校 舍 全 景



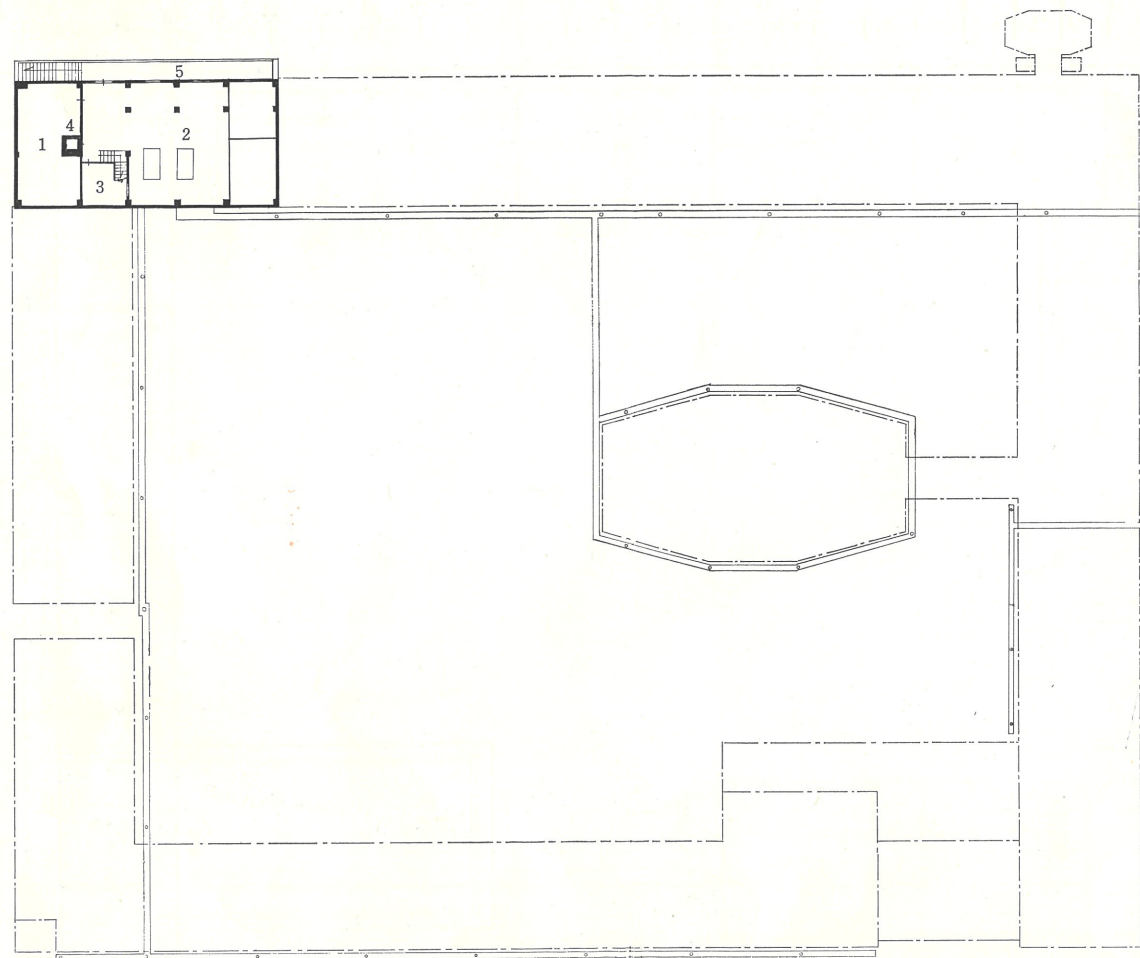


1. 150 人 教 室
2. 100 人 教 室
3. 66 人 教 室
4. 視 聴 覚 教 室
5. テープライブラリー
6. コントロール室

7. ス タ デ オ
8. 視聴覚器具修理室
9. 便 所
10. 倉 庫
11. 煙 突



地下室



- | | | |
|------|---|---|
| 1. 変 | 電 | 室 |
| 2. ボ | イ | ラ |
| 3. 詰 | | 所 |
| 4. 重 | 油 | 庫 |
| 5. 受 | 水 | 槽 |
| 6. 煙 | | 突 |



工 事 概 要

1 場 所 横浜市金沢区六浦町 4,646

2 建物構造および面積

1) 構 造 鉄筋コンクリート造

地下1階 地上3階建

2) 面 積 (表 I 参照)

3 建物附帯設備

変電設備, 電灯設備, 拡声放送設備

電気時計設備, 電話設備, 火災探知器設備

給排水衛生設備, 暖房および換気設備, 映画設備

4 工事請負金額 316,614,000 円

5 室 の 種 類 (表 II 参照)

6 着手年月日 昭和 37 年 4 月 2 日

7 完成年月日 昭和 38 年 6 月 30 日

8 設計および工事管理 村野森建築事務所
横浜市立大学事務局

9 施 工 株式会社 大林組横浜支店

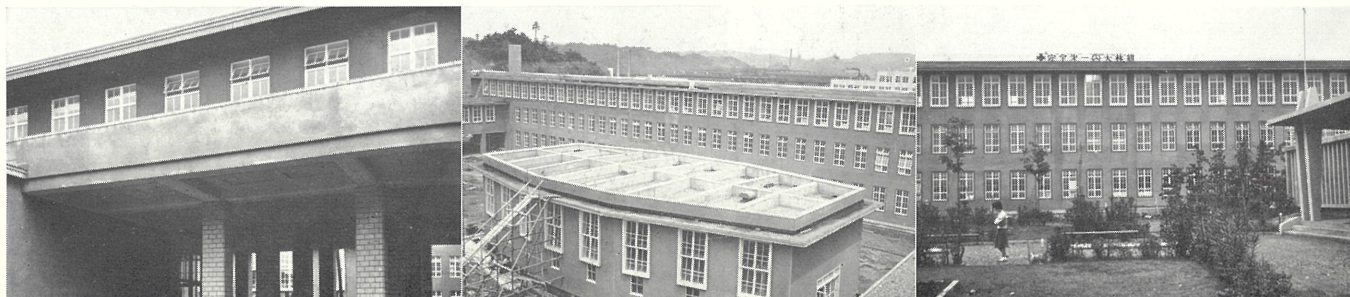
表 I

	新 築	改 築	ピロチイ渡廊下外階段	合 計
地 階	258.2			258.2
1 階	3,124.0 (大教室 365.3)	198.3	714.1	4,036.4
2 階	2,640.3			2,640.3
3 階	2,067.4			2,067.4
合 計	8,089.9	198.3	714.1	9,002.3

(平方米)

表 II

地 階	1 階	2 階	3 階
変 電 室 ボイラー室 重油貯蔵室	玄関ホール 会 議 室 学 生 課 商学部長室 商学部事務室 文理学部長室 文理学部事務室 教養部長室 教養部事務室 会 計 課 教 授 室 研究室(英数) 宿 直 室 湯 沸 室 倉 庫 40 人 教 室 50 人 教 室 ゼ ミ ナ ル 300 人 講 堂	学 長 室 事務局長室 応 接 室 会 議 室 庶 務 課 放 送 室 電話交換室 教 授 室 教 授 控 室 講 師 控 室 共同研究室 倉 庫 湯 沸 室 50 人 教 室 ゼ ミ ナ ル	視聴覚教室 同 附属室 スタジオ コントロール室 テーパーライブラリー 修 理 室 66 人 教 室 100 人 教 室 150 人 教 室



11	17
12	18
13	19
14	20
15	21
16	22

1951.10.10

11 8

11月8日
（水）
（晴）
11月8日
（水）
（晴）

11月8日
（水）
（晴）

